

## 检测报告

报告编号: NCR0707092109201C

日期: 2007.07.12

第 1 页 共 4 页

单位: 鹰潭市和兴光通讯器件有限公司

地址: 江西省余江县锦江工业园

**样品信息:**

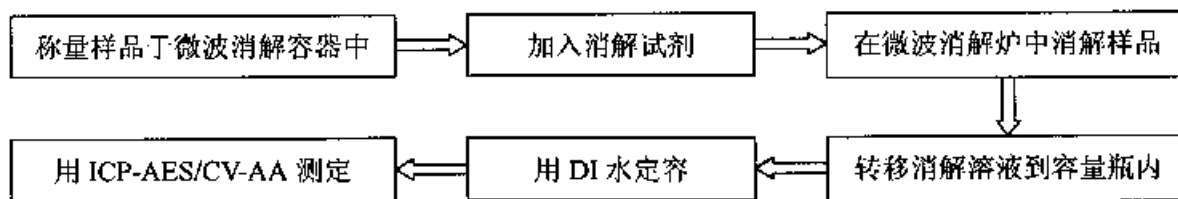
样品名称: 尾座  
 测试样品描述: 银色金属  
 样品型号: LC  
 样品批号: 20070620010  
 材质: 铜镀镍  
 样品接收日期: 2007.07.09  
 完成日期: 2007.07.12  
 检测要求: 根据客户要求, 测定所提交样品中的铅、汞、镉和六价格的含量。

**检测依据:**

测试项目	前处理方法	测试仪器	检出限
铅(Pb)	参考 US EPA 3052:1996	ICP-AES	2ppm
汞(Hg)	参考 US EPA 3052:1996	Cold-Vapor AA	2ppm
镉(Cd)	参考 US EPA3050B:1996 或其他酸消解	ICP-AES	2ppm
六价铬 (Cr <sup>6+</sup> )	参考 US EPA3060A:1996	UV-Vis	2ppm

**检测流程:**

**1. 测定铅/汞含量.**



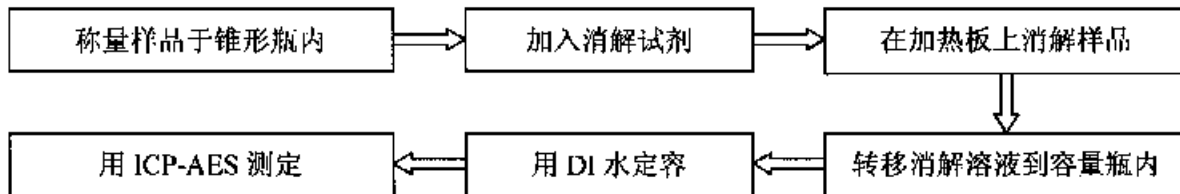
## 检测报告

报告编号: NCR0707092109201C

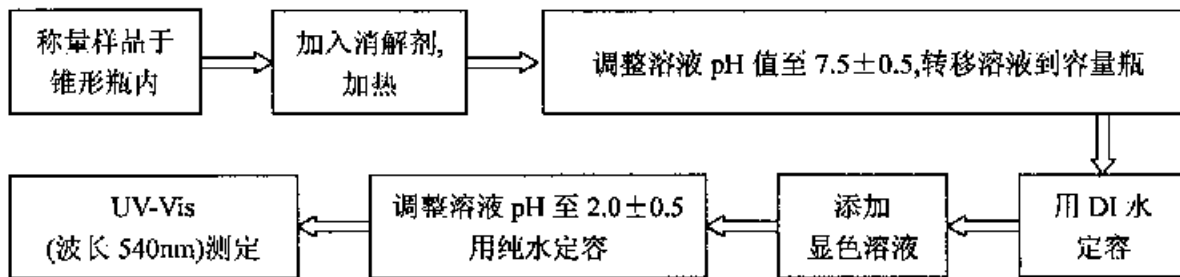
日期: 2007.07.12

第 2 页 共 4 页

### 2. 测定镉含量.



### 3. 测定六价铬含量.



检测结果:

测试项目	含量
铅(Pb)	15180ppm
汞(Hg)	N.D.
镉(Cd)	8ppm
六价铬(Cr <sup>6+</sup> )	N.D.

注: -N.D. = 未检出 (小于检出限).

-ppm=mg/kg=百万分之一.

备注: 报告编号中“C”表示此报告为中文版本.

## 检测报告

报告编号:NCR0707092109201C

日期:2007.07.12

第3页 共4页

编制

*Cherry*

审核

检测

*Sunny*

批准

*Lee*

职务

*[Signature]*

日期

2007.07.12



本报告不得修改、增加或删除。此结果只与本次受测样品有关，未经 CTI 书面同意，不得部分复制本报告，亦不可作为宣传品使用。

CTI 理化实验室。

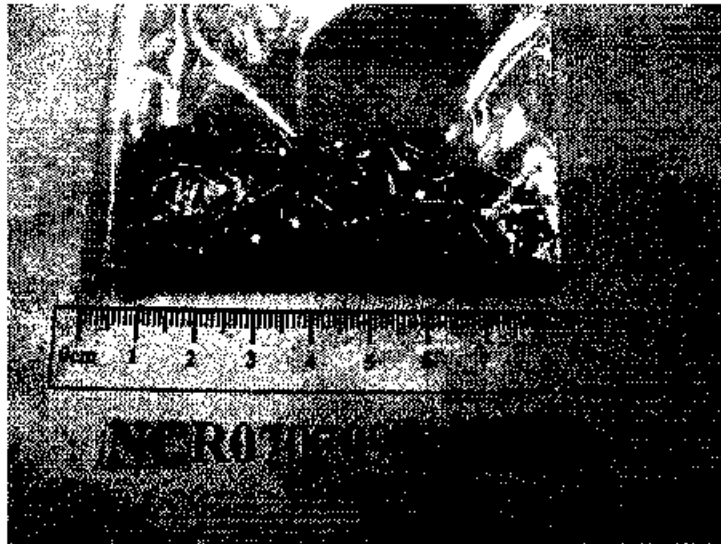
## 检测报告

报告编号.:NCR0707092109201C

日期:2007.07.12

第 4 页 共 4 页

### 样品图片



\*\*\* 报告结束 \*\*\*